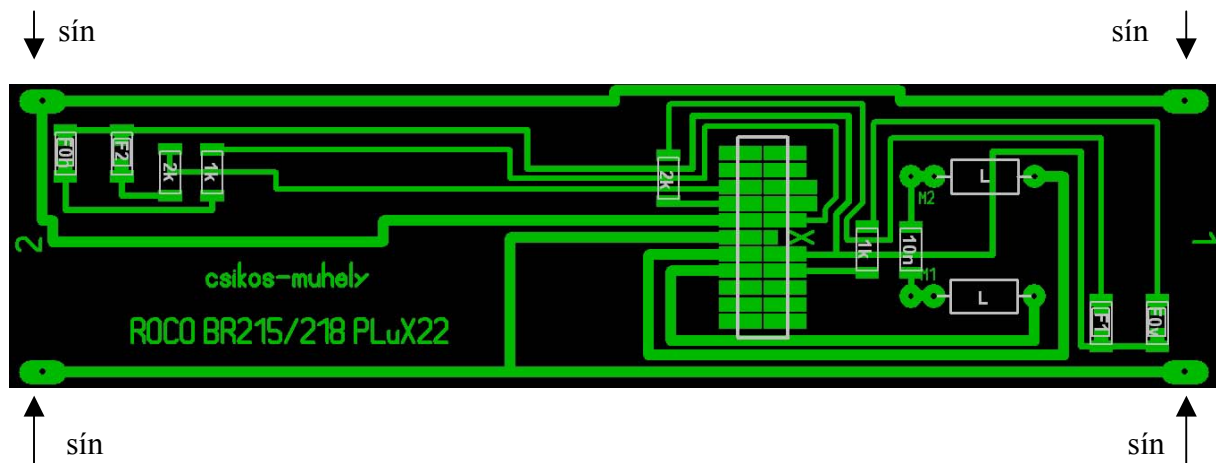


Tisztelt Vásárlónk!

Köszönjük, hogy termékünket választotta, reméljük ezzel is sikerül a modellvasúti üzemet érdekesebbé, élethűbbé tennie. Az alábbiakban szeretnénk Önnek néhány hasznos tanáccsal szolgálni a ROCO BR215 mozdonyokhoz kifejlesztett digitális átépítő pannellel kapcsolatban.

A készlet a korábbi gyártású, kezdőkészletekben forgalmazott, gyárilag digitális üzemű modellekhez készült. A gyári elektromos panel helyére szerelendő. A panelen figyelembe vettük a modell eredeti elektromos konstrukcióját, azon csak minimális változtatások szükségesek. A panel beszerelésével a modell a szabványos, NEM658 szabványú, PLUX22 csatlakozóval lesz felszerelve, PLUX8, PLUX12, PLUX16 vagy PLUX22 szabványú dekódereket képes fogadni, minden egyéb, utólagos elektromos munka nélkül.

A panel beépítésének menete. Első lépésként emeljük le a karosszériát a modelltől! Az eredeti elektronikáról forrasszuk le az áramszedéstről érkező vezetékeket. A panelt pattintsuk ki a helyéből. Mivel a panel tartalmazza a digitális üzemhez szükséges alkatrészeket, a dekóderen kívül. Az új panelen található Plux22 aljzatba bármilyen, NEM658 szabványnak megfelelő dekóder behelyezhető! Plux8 csatlakozóval ellátott DCC rendszerű dekóder esetében csak modell világítása kapcsolható a menetiránynak megfelelően. Plux12, Plux16 vagy Plux22 dekódert felhasználva a vörös zárfények a világítástól függetlenül kapcsolhatóak be, a dekóder használati utasításának alapján (általában ezek az F1 és F2 tartalék funkciók). Plux16 és Plux22 dekóderekből hangdekóder is beszerelhető. A panel két pontjáról vékony vezetékeket kell forrasztanunk a motor kapcsaira, értelemszerűen nem keresztezve egymást! Az eredeti panelen található izzós világítás helyett az új panelen LED diódák találhatóak, az izzók átszerelése nem szükséges, és az eredeti fényvezető prizma is a helyükön maradnak, a modellen mechanikai változtatásokat nem kell elvégeznünk. A Plux dekóderek behelyezésénél figyeljünk arra, hogy néhány gyártó következetesen rosszul jelöli a Plux csatlakozó aljzatot! A Plux dekóderek jelölt lába a 11-es, a panelen ezt X-szel jelöltük! Plux22-nél kisebb dekóderek esetében feltétlenül ehhez igazodjunk!



Sok örömet kívánunk modellvasútjához!

Csikos-műhely
<http://www.csikos-muhely.hu>